

インクルージョン



インクルージョン
「INCLUSION」＝「包み込む」
という意味の言葉です。

もともとはみんな一つであり、すべてを受け入れ包み込み、
その中で、それぞれの個性を尊重し、支援しあって生活していく、
それが普通であるという意味があります。

社会福祉法人 伊万里敬愛会

- 特別養護老人ホーム 敬愛園
- ショートステイサービス 敬愛園
- デイサービスセンター 敬愛園
- ホームヘルプサービス 敬愛園
- 居宅介護支援事業所 敬愛園
- 在宅介護支援センター 敬愛園

佐賀県伊万里市黒川町大黒川2201番地 TEL 0955-27-2101 FAX 0955-27-2088

■グループホーム 椎の木の家

佐賀県伊万里市黒川町小黒川145番地1 TEL 0955-27-0113 FAX 0955-27-0113

◆ ホームページアドレス <http://imari-keiaikai.com>

※「インクルージョン」は、上記ホームページでも閲覧することができます。

事務長のあいさつ



事務長

前田 利佳

暑中お見舞い申し上げます。

今年も、5月の連休前から暑い日が続いておりますが、皆様、いかがお過ごしでしょうか。

5月1日に新天皇が即位され、元号も平成から令和に変わり、新しい時代がスタートしました。

この新しい時代に合わせて...という訳ではありませんが、4月より敬愛園でもデイサービスで、『保険外自費利用』という新しいサービスをスタートしております。

現在は、当デイサービスを利用されている要支援の方と総合事業利用者の方が対象ではありますが、先々では、対象の方を広げていきたいと考えております。また、デイサービスでは、1日体験もっておりますので、ぜひご利用下さい。

7月21日には恒例の夏祭りを予定しております。今年から敬愛園、椎の木の家合同での開催となります。ご来園をお待ちしております。

これから、本格的な夏を迎え、ますます暑さが厳しくなっていくきます。体調には十分にお気をつけ下さい。

令和元年 初夏



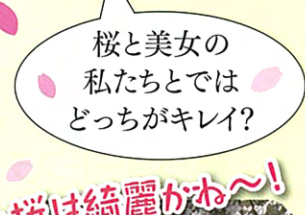
特別養護老人ホーム

花見

花祭り



お釈迦様、あがとう
甘茶をどうぞ!



桜と美女の
私たちとでは
どっちがキレイ?



敬愛園の桜は綺麗かわ〜!

母の日

父の日



お母さんありがとう!



父の日 乾杯!

駄菓子祭り

おやつを 美味しく いただきます。



駄菓子選び放題!



うまかよ~!

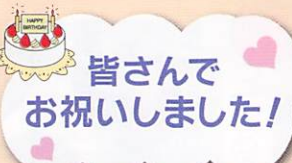
ドライブ

ふれあい作品展を見にいきました。



他事業所の好意により、兜をかぶって 写真を撮らせていただきました。

お誕生会



102歳お誕生会



おめでとうございます!

松尾トミコ様



ご家族様とお食事会

5/19(日)



令和元年になり、初めての食事会。ご家族様と一緒に楽しい時間を過ごされました。



西口 ケサ工様

息子さんと食事の時間を過ごされました。



下向 和志様

お姉さん達とゆっくり部屋で過ごされました。



生嶋 アヤ子様



生嶋 シズ子様

皆さんで楽しい時間を過ごされ、「みんな来てもらって、家に帰ったようだ」と話して下さいました。



古賀 京子様

姉妹さんで、お出かけのように食事をされました。



三宅 徹受様

奥様と昔の話を話されて、東京のこと、カラオケのこと等されました。



三宅 正幸様

前回あいさつをしてなかったということで、今回は素晴らしいあいさつをして下さいました。



竹内 繁見様

親子さんで食事の時間をゆっくり過ごされました。

今回は三組の方が初めて参加して下さいました。ありがとうございました。ご家族様に囲まれて、積もる話をされたり、他の方の話を聞かれたり職員ともゆっくり話すことが出来たと思います。今後も続けて行きたいと思っています。いつでも参加お待ちしております。

厨房

地産地消を目指す 菜園作り

恒例で行われている園内での野菜作り。

今年はおかぼちやピーマン・なす・トマトを中庭等に植えています。

ご利用者様・スタッフで植えた野菜ですので、収穫が出来た時は、食事に取り入れ提供したいと考えています。楽しみにしておいて下さい。



居宅介護支援事業所 & 在宅介護支援センター（市委託）

すぐに出来る移乗の方法について

訪問先のご家族から『最近うちの親の足も弱くなってきてトイレに座る時に危なくなってきた』などの不安を聞く事があります。そこで今回は自宅でもすぐに出来る移乗の方法について紹介したいと思います。ベッドやトイレなどに移る動作は毎日必要な事なので、少しでも楽にできる事は大切です。それとポイントを知る事で、ご本人ご家族双方に、より安心でより安全な方法にもなっていきます。その基本的なポイントとしていくつかを挙げてみます。

- ①重心を低くし、両足を肩幅程度に広げる事で、安定感が出るので、無駄な力を使わずに済みます。
- ②相手に可能なかぎり近づくと、近い距離なら体全体で支えられ、体への負担を分散できます。
- ③ベッドや手摺などの福祉用具を業者からレンタルする事でも介助がしやすくなります。どのようなものを利用するかをケアマネージャーと相談しながら決める事ができます。



今回の移乗に限らず、自宅での介護の方法でお悩みの事があれば、ご利用の事業所（デイサービスやヘルパーなど）またはケアマネージャーにもお気軽にご相談ください。

居宅介護支援事業所

☎27・2135

在宅介護支援センター

☎27・2255

ホームヘルプサービス

訪問時の食中毒予防！

だんだん暑くなって来ましたね。日本の夏は高温多湿と言われ、そのせいで食中毒の危険性が高まっています。私達ヘルパーはご自宅で調理も行っておりますので、食中毒を起こさない様、十分に気を付けていきたいと思えます。

食中毒予防の三原則！

- 一、つけない …… 手や調理器具を清潔に保つ事
- 二、増やさない …… 食品を冷蔵庫で保管する事
- 三、殺菌する …… 生物は加熱し、調理器具を熱湯で消毒する事



この三原則を常に心がけて、食中毒予防に徹底していきます。

これからの暑い夏、水分補給を十分に行い、体調に気を付けて乗り切ってくださいませよ。ね。



デイサービス

デイサービスの畑で、採れたての新鮮野菜・果物を頂きました!

4月

ネギ



ネギ焼き
おいしかった!



ちょっと酸っぱい、いちごがたくさん出来ました!



いちご



スナップエンドウ

手慣れた手つきで、スジとり!

5 27

井手 久作様

100歳のお祝い

利用者様、職員みなさんでお祝いしました。



母の日 父の日

いつもありがとう!



5 12

6 16

レクリエーション

週変わりて、色々なことをしています!



風船バレー



輪投げ

6月 ふれあい作品展 見学



パットゴルフ



ボウリング

3/3 ひな祭り



雛あられのおいしかった～!



3/21 ぼたもち作り・お彼岸参り



ぼたもち作りをしました。



3/28 桜の花見



敬愛園にて



ご家族様の参加もありました!

椎の木特製弁当を皆で食べました!



4/27 家族会総会



ご家族様との会食



4/8 花祭り



5/12 母の日



お母さん、ありがとう!



新規入居者のご紹介



98歳

よろしく
お願いします!

武野 タミ様

平成31年3月1日入居

ご利用者様・職員一同より感謝を込めて!!

ボランティアいつもありがとうございます。



♡ 岸田 義守様(習字)

敬愛園 職員勉強会の様子



- 4月 認知症について
- 5月 AEDの取り扱いについて
(消防署による説明)
- 6月 感染について

618 消防訓練



消火器の取り扱いについて教えてもらいました。



特 養

デイサービス

推の木の家

7月	7日	七夕祭り	1日	駄菓子の日	
	18日	駄菓子祭り	4日	さなぼり(押し寿司)	七夕会
	18日	職員勉強会	6日	七夕まつり	15日 黒川町祇園祭り
	21日	敬愛園夏祭り	11日	お茶会(デイサロン)	18日 職員勉強会
	26日	お誕生会	18日	職員勉強会	21日 敬愛園夏祭り
			27日	お誕生会	
8月	15日	駄菓子祭り	1日	駄菓子の日	消防訓練
	23日	お誕生会	9日	お茶会(デイサロン)	
	26日	花火大会		デイサービス夏祭り	
				お誕生会	
9月	16日	敬老祝賀会	1日	駄菓子の日	敬老祝賀会
		お月見		敬老祝賀会	19日 職員勉強会
		おはぎ作り	19日	職員勉強会	彼岸参り
	19日	駄菓子祭り		お茶会(デイサロン)	
	19日	職員勉強会		お誕生会	
	27日	お誕生会			

編集後記

今年は例年になく北部九州は梅雨入りが遅く、水不足が心配されているところです。これから夏本番を迎えますので皆さまにおかれましては熱中症に気をつけて、体調には十分にご留意下さい。

— 編集部 —

